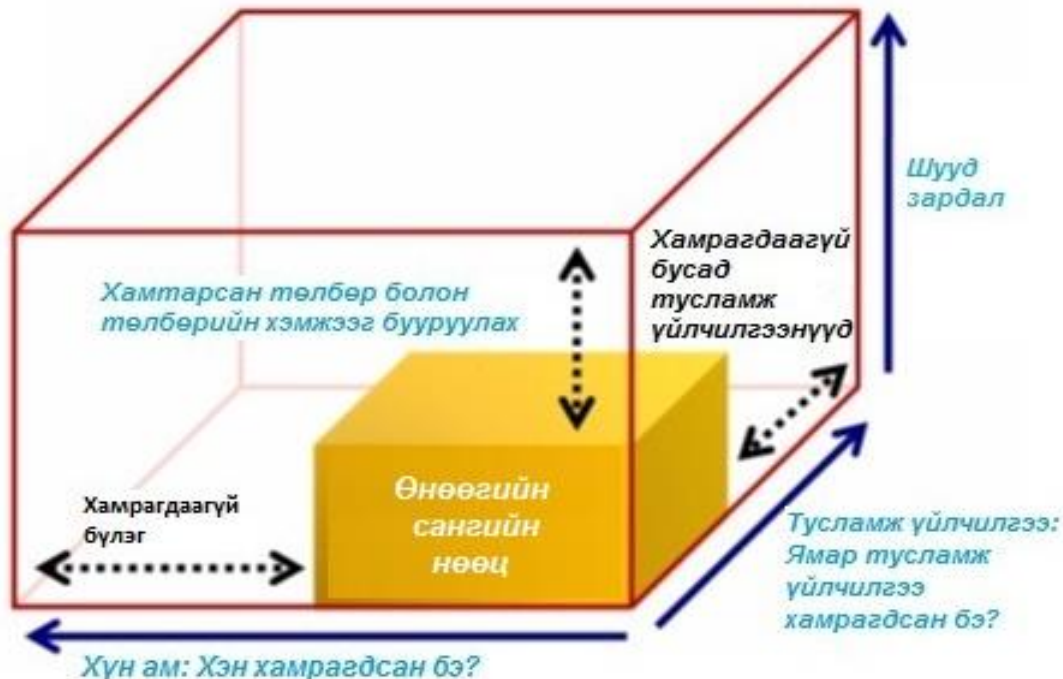


The ADB logo consists of the letters 'ADB' in a white, serif font, centered within a dark blue square. A thin white vertical line is positioned to the right of the square.

ADB

2. НЭГ ХУДАЛДАН АВАГЧИЙН ТОГТОЛЦОО, СТРАТЕГИЙН ХУДАЛДАН АВАЛТЫН КОНЦЕПЦ

БНЭМХ гэж бүх хүн шаардлагатай эрүүл мэндийн чанартай тусламж, үйлчилгээг санхүүгийн бэрхшээлгүйгээр авах юм.



Source: Health financing strategy WHO 2010

Бүх нийтийн эрүүл мэндийн хамрагдалтад хүрэх гол арга зам нь стратегийн худалдан авалт хийх бөгөөд үүний үр дүнд тусламж, үйлчилгээний чанар сайжирч, санхүүжилтийн үр ашиг нэмэгддэг.

БНЭМХ-ийн шалгуур ба үр дүн

1. Шаардлагатай тусламж, үйлчилгээг авах	63 %
2. Хаана байх, хэзээ байхаас үл хамааран авах	Хот хөдөөгийн ялгаа, тэгш бус байдал
3. Санхүүгийн бэрхшээлгүйгээр авах	Өрхийн орлогын хувь 2.39% 0.46% 6683 өрх

Эх сурвалж: 'WHO Tracking Universal Health Coverage 2017 Global Monitoring Report Цолмонгэрэл нар, Өрхийг санхүүгийн сүйрэлд оруулах эрүүл мэндийн үйлчилгээний төлбөр, улсын төсвөөс эрүүл мэндэд зарцуулах зардлын хүртээмжийн дүн шинжилгээ 2015

Монгол Улсын Төрөөс эрүүл мэндийн талаар баримтлах бодлого

- ЭМ-ын Улсын зардлыг ДНБ - 5%, ЗГ - 12%
- ЭМНЗ-д эзлэх хувь хүний төлбөр - 25%
- **Чанартай тусламж, үйлчилгээ худалдан авах**
- Анхан шатанд зарцуулах хэмжээг ДЭМБ зөвлөмжид хүргэх – ДНБ – 1%

ГОЛ МЕССЕЖ

МӨНГӨӨ НЭМБЭЛ АСУУДАЛ ШИЙДЭГДЭХ ҮҮ?

БАРИМТ: ДЭМБ-ын судалгаагаар улс орнууд байгаа нөөцийнхөө 20-40 хувийг үр ашиггүй зарцуулж байна.

Source: World Health Report (2010)

ЭРҮҮЛ МЭНДИЙН САНХҮҮЖИЛТИЙН ТОГТОЛЦООНЫ УРСГАЛ

Эрүүл мэндийн тогтолцооны хүрээнд дэх эрүүл мэндийн санхүүжилтийн үйл ажиллагаа

БНЭМХ хүрэх дундын зорилго

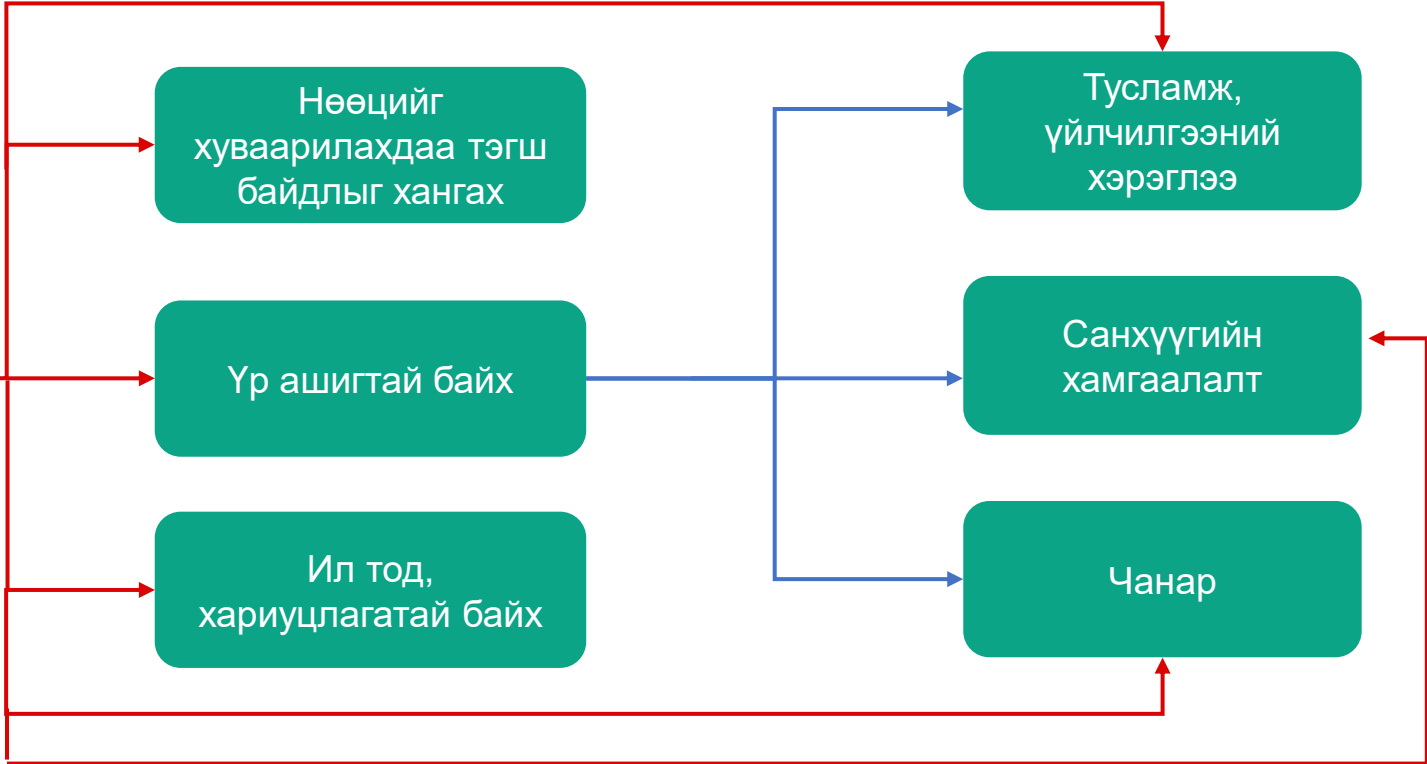
Хамралтын зорилго

Нөөцийг бүрдүүлэх
(хөрөнгө оруулалт, хүний нөөц гэх мэт)

Засаглал, манлайлал



Багц



Тусламж, үйлчилгээг хүргэх

Бусад салбарын хамтын ажиллагаа

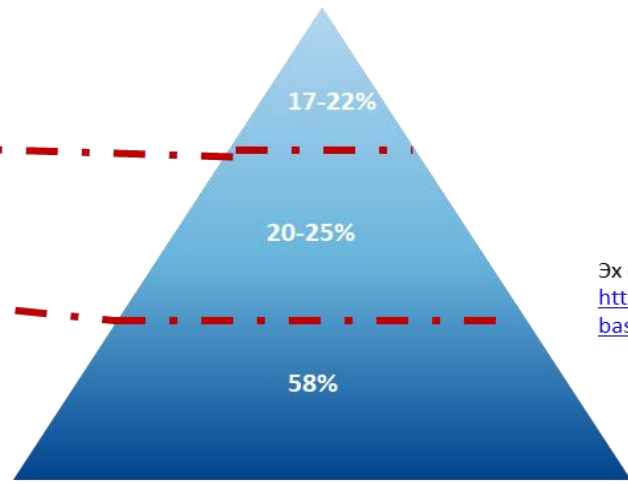
Source: Cheryl Cashin R4D, Inke Mathauer, WHO, Overview of Strategic Health Purchasing: Functions and policy instruments, 2019

МОНГОЛ УЛСЫН ЭРҮҮЛ МЭНДИЙН ТУСЛАМЖ, ҮЙЛЧИЛГЭЭНИЙ ҮЗҮҮЛЭЛТ БА САНХҮҮЖИЛТИЙН ХАМААРАЛ

Тусламж, үйлчилгээ

Олон улсад

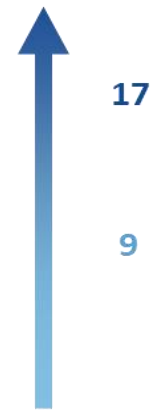
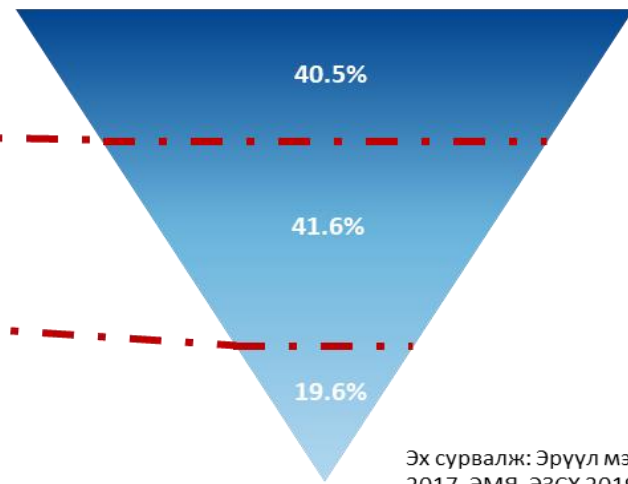
Санхүүжилт



Яагаад анхан шатны ТҮ-г илүү санхүүжүүлэх шаардлагатай вэ?

Эх сурвалж: <http://apps.who.int/nha/database/ViewData/Indicators/en>

Монголд



Аль шатлалд тусламж, үйлчилгээ үзүүлэх нь үр ашигтай вэ????

Эх сурвалж: Эрүүл мэндийн үзүүлэлт 2017, ЭМЯ, ЭЗСХ 2019

ЭРҮҮЛ МЭНДИЙН САНХҮҮЖИЛТИЙН ШИНЭЧЛЭЛИЙН ҮЙЛ ЯВЦ



Татвар

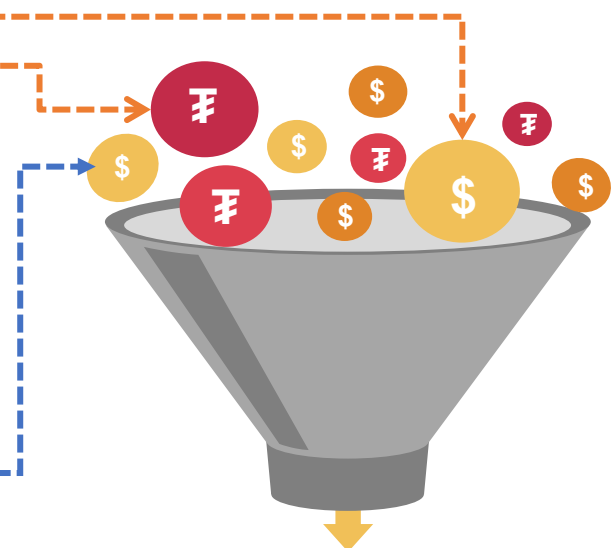


Шимтгэл

Гадаад зээл тусламж

Хувь хүний шууд төлбөр

Эх үүсвэрийг төвлөрүүлэх



Сангуудыг нэгтгэх

Үр ашиг

ТҮ-ний тоо хэмжээ



Чанар

Үр дүн

Худалдан авах



Татвар 41.3%



Шимтгэл 22.2%

Гадаад зээл тусламж 0%

Хувь хүний шууд төлбөр 36.5% (4%)

УТ 496 Т6 + ЭМД 564 Т6 =

1.060 Тэрбум

Ижил төлбөрийн арга

- Худалдаж авах багцаа тодорхойлов. ЭМДҮЗ 03, 04, 13, 18, 23 тогтоол
- Хяналт хийх аргачлал, шалгуур, цахимжуулалт хийв. ЭМДҮЗ 05 тогтоол
- Тусламж, үйлчилгээний тоо хэмжээ, чанар, үр ашигт нөлөөлөх тохируулга тарифт хийв. ЭМДҮЗ 03 тогтоол

НЭГ ХУДАЛДАН АВАГЧИЙН ТОГТОЛЦОО



НЭГ ХУДАЛДАН АВАГЧИЙН
ТОГТОЛЦООНД ШИЛЖИЖ БҮХ
ТӨРЛИЙН ТУСЛАМЖ, ҮЙЛЧИЛГЭЭГ
ЭМД-ЫН САНГААС САНХҮҮЖҮҮЛНЭ.

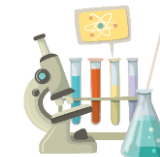
Улсын
төсвөөс



ЭМД –ын
сангаас



ЭМД –ын сангаас



Төр болон ЭМД –ын сангаас
зардлын төлбөрийг нь хариуцах
гэж **ялгалгүйгээр** бүхий л төрлийн
тусламж, үйлчилгээг **ЭМД –ын
сангаас гүйцэтгэлээр** нь
худалдан авна.

ИДЭВХГҮЙ САНХҮҮЖИЛТ



УХААЛАГ ХУДАЛДАН АВАЛТ

1. ЗАСАГЛАЛ

ЯМАР ТУСЛАМЖ,
ҮЙЛЧИЛГЭЭ ХУДАЛДАН
АВАХ ВЭ??

- Тусламж, үйлчилгээний багц тодорхойлох болон өргөтгөх
- Ямар эм худалдан авах
- Тусламж, үйлчилгээг хэрхэн хүргэх, чанарын шаардлага, стандарт

ХЭНЭЭС ХУДАЛДАН АВАХ
ВЭ?

- Эрүүл мэндийн байгууллагуудаа сонгох, гэрээлэх
- Эм, хэрэгсэл нийлүүлэгчтэй гэрээлэх, зөвшилцөх
- Хувийн хэвшилтэй гэрээ байгуулж ажиллах



ЯМАР ҮНЭЭР?

- Тусламж, үйлчилгээний өртөг, төлбөрийн хэмжээг тогтоох
- Улс, хувь ялгааг хэрхэн тогтоох вэ?
- ТҮ-ний өртөгт ямар зардлыг оруулах вэ?



ЯМАР АРГААР?

- Ямар төлбөрийн арга сонгох вэ?
- Ямар ТҮ-ийг илүү урамшуулах вэ?
- ЭМБ –ын гүйцэтгэлийг мониторинг хийх

3. ТӨЛБӨРИЙН АРГА

2. ТУСЛАМЖ,
ҮЙЛЧИЛГЭЭНИЙ БАГЦ

4. МЭДЭЭЛЛИЙН ТЕХНОЛОГИ

СТРАТЕГИЙН ХУДАЛДАН АВАЛТЫН КОНЦЕПЦ

ИДЭВХГҮЙ САНХҮҮЖИЛТ



УХААЛАГ ХУДАЛДАН АВАЛТ

1. ЗАСАГЛАЛ

Эдгээр шийдвэрийг гаргахдаа нотолгоо,
мэдээлэлд суурилж ил тод нээлттэй,
нийгмийн зөвшилцөлд хүрч гаргах

3. ТӨЛБӨРИЙН АРГА

2. ТУСЛАМЖ,
ҮЙЛЧИЛГЭЭНИЙ БАГЦ

4. МЭДЭЭЛЛИЙН ТЕХНОЛОГИ

ГОЛ МЕССЕЖ

1. Стратегийн худалдан авалтыг оновчтой хийсний үр дүнд байгаа нөөцийнхөө **ҮР АШГИЙГ НЭМЭГДҮҮЛЖ, ИРГЭНД ЧАНАРТАЙ ТУСЛАМЖ, ҮЙЛЧИЛГЭЭГ**, хүргэх боломжтой.
2. Стратегийн худалдан авалтыг хэрэгжүүлнэ гэдэг нь **ЭМНЭЛЭГ, ЭМЧ НАРЫН ЦАЛИНГ ШУУД НЭМНЭ** гэсэн үг биш.
3. Гүйцэтгэлийн санхүүжилт гэдэг нь чанар, үр дүн, үр ашгийг сайжруулдаг санхүүжилтийн механизм болохоос **ТУСЛАМЖ, ҮЙЛЧИЛГЭЭНИЙ ТОО ХЭМЖЭЭГ НЭМЭГДҮҮЛЖ, УРАЛДАХ** тухай ойлголт биш.

ИДЭВХГҮЙ САНХҮҮЖҮҮЛЭГЧ

- Нөөцийг хуваарилахдаа орцын норм ашигладаг
- Тусламж, үйлчилгээ үзүүлэгчдээ сонгон шалгаруулдаггүй/хангалтгүй
- Чанарын хяналт сул/огт байхгүй
- Үнэ болон чанарт нөлөөлж чаддаггүй

УХААЛАГ ХУДАЛДАН АВАГЧ



ТҮ-ний өртөг тооцож, гарцад суурилсан төлбөрийн арга ашигладаг.



Төлбөрийн арга нь чанар, үр ашгийг сайжруулах хөшүүрэгтэй байдаг



Сонгон шалгаруулж “хамгийн сайн”-тай нь гэрээлдэг



Чанарыг тасралтгүй сайжруулдаг



Нийт зардлаа хянадаг



Үнэ, чанарыг тогтоодог

The ADB logo consists of the letters 'ADB' in a white, serif font, centered within a dark blue square. The background of the entire slide is a dark blue color with a faint, glowing network of interconnected nodes and lines, suggesting a digital or data network.

ADB

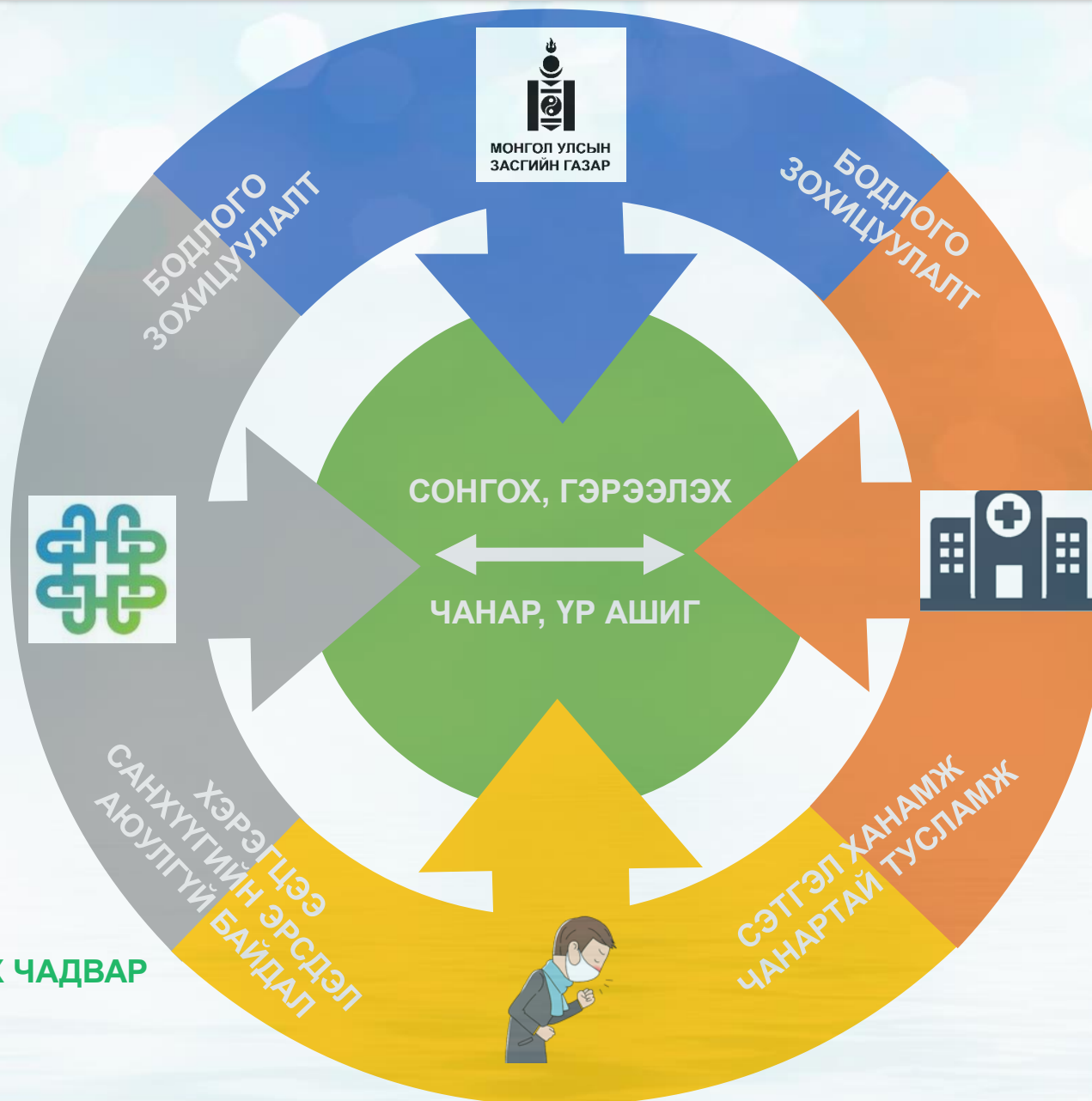
2.1. СТРАТЕГИЙН ХУДАЛДАН АВАЛТЫН ТОГТОЛЦООНЫ ЗАСАГАЛ

ЭРҮҮЛ МЭНДИЙН ЯАМ

УДИРДАН ЧИГЛҮҮЛЭХ

ХУДАЛДАН АВАГЧ

БИЕ ДААСАН
САЙН ЗАСАГЛАЛ
ХАНГАЛТТАЙ МЭДЭЭЛЭЛ
ГЭРЭЭЛЭХ, ГЭРЭЭГ ҮНЭЛЭХ ЧАДВАР



ЭМНЭЛЭГ

БИЕ ДААСАН
САЙН ГҮЙЦЭТГЭЛ
ЧАНАРТАЙ ТУСЛАМЖ

ИРГЭН,
ДААТГУУЛАГЧ

МЭДЭЭЛЭЛТЭЙ
СОНГОХ ЭРХТЭЙ
ХАРИУЦЛАГА НЭХЭХ ЭРХТЭЙ

ЭСРЭГ ТАЛ - ДАЙСНУУД



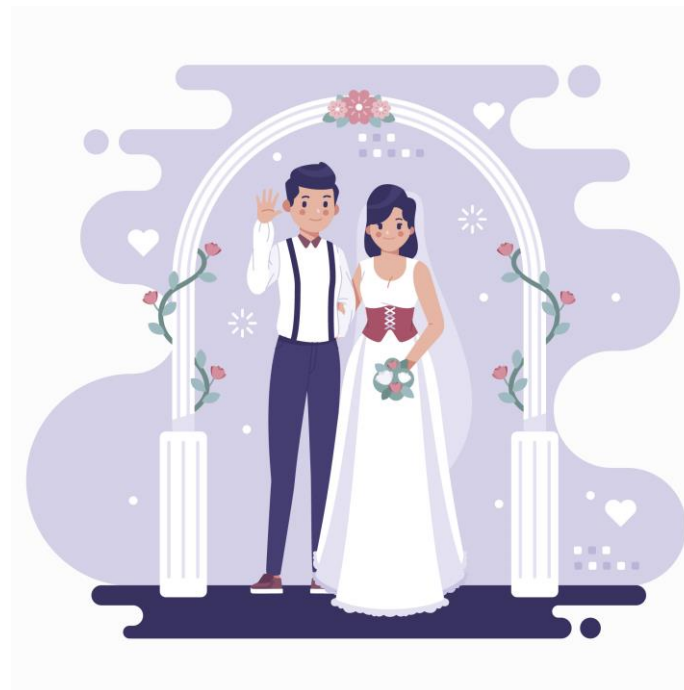
Чиг үүргийн зааг, ялгаа

САЙН НАЙЗУУД



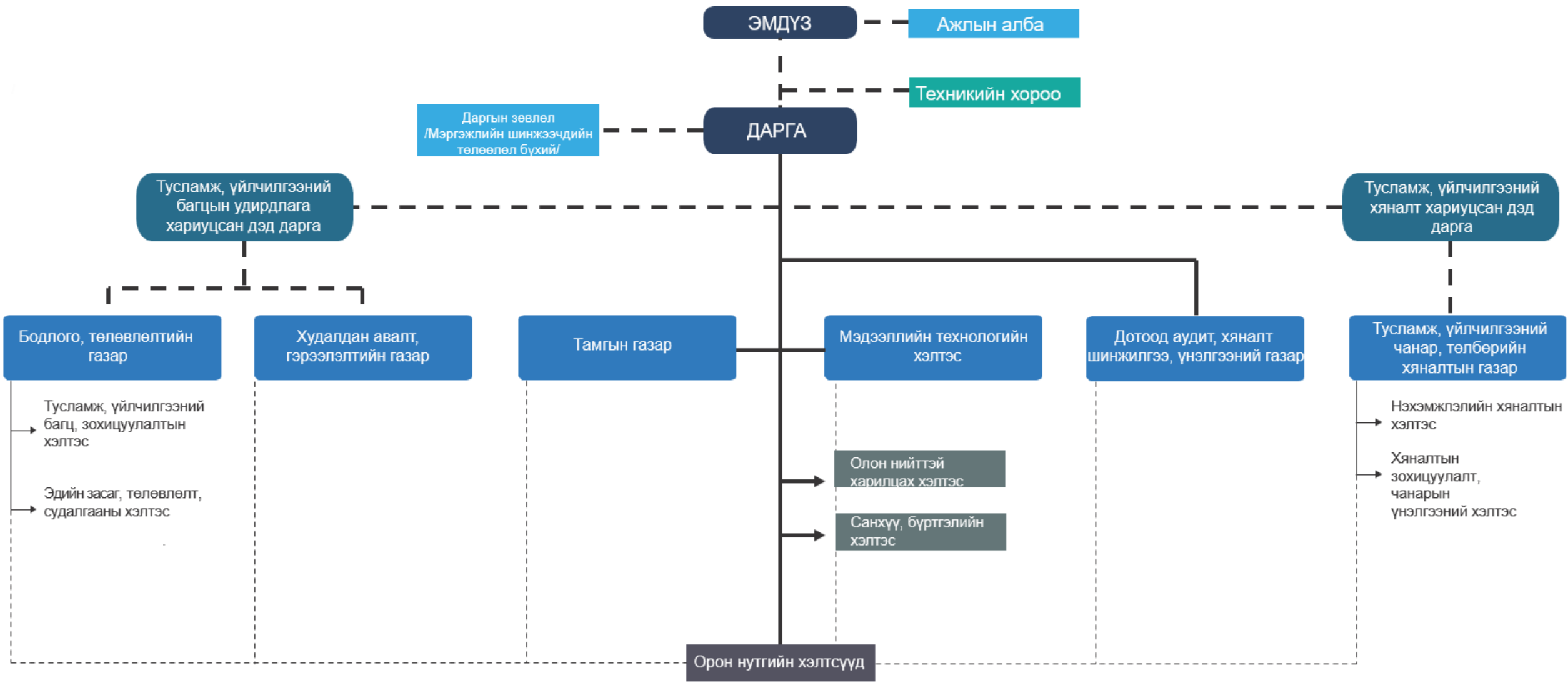
Чиг үүргийн зааг, ялгаа

ЭХНЭР НӨХӨР

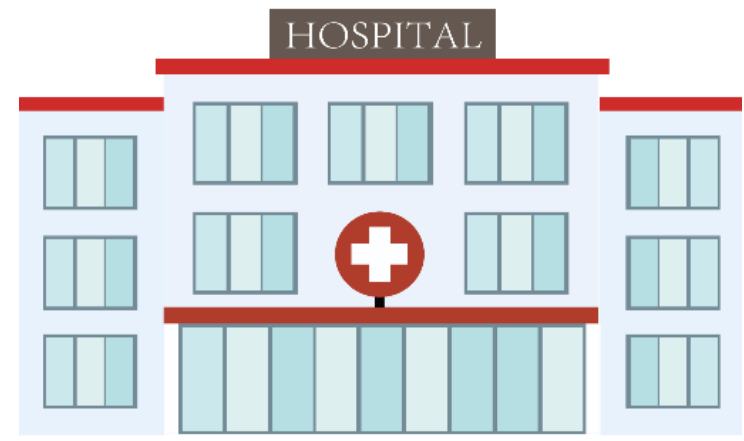
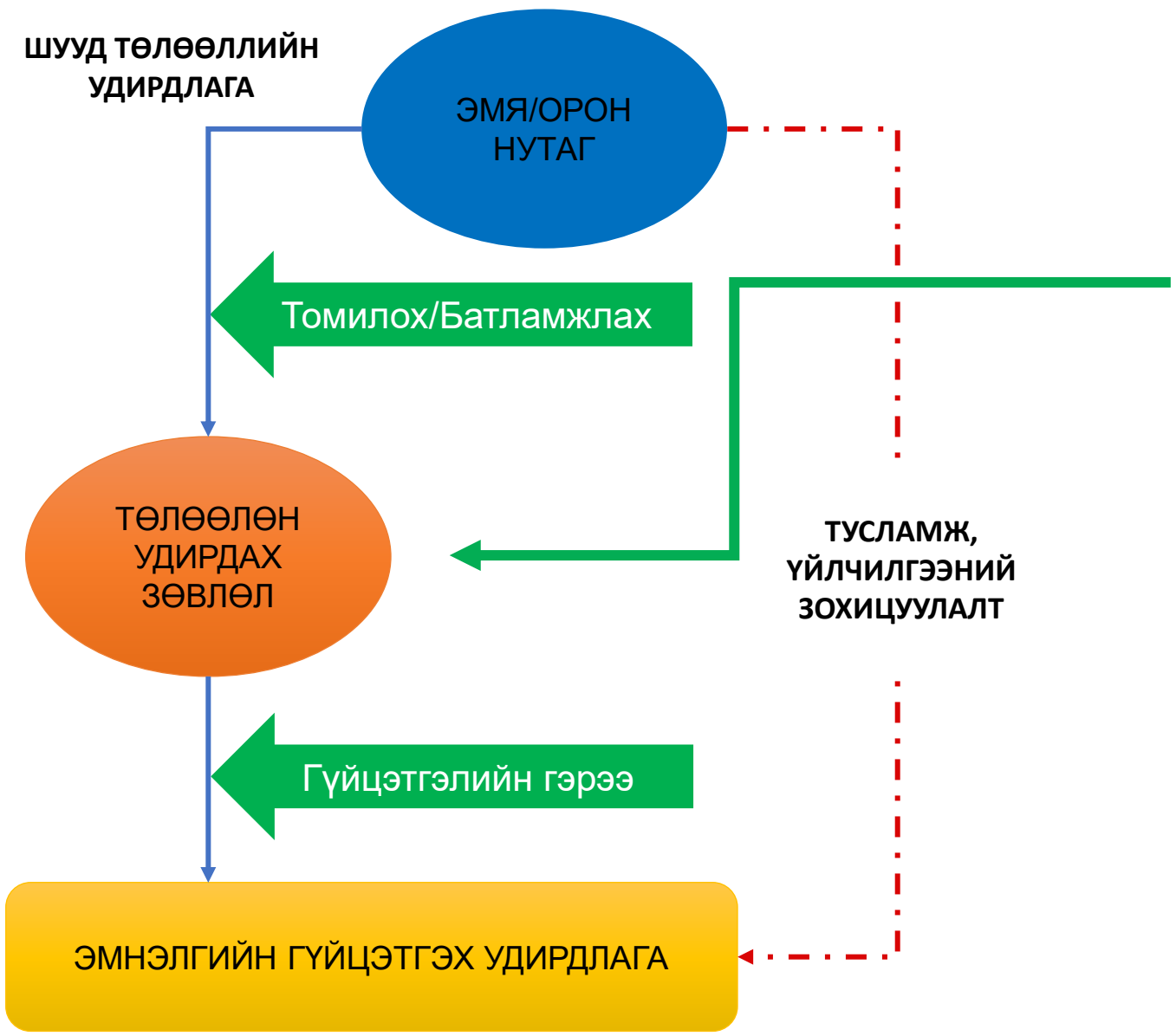


СТРАТЕГИЙН ХУДАЛДАН АВАЛТАД ЧИГЛЭСЭН ЭРҮҮЛ МЭНДИЙН ДААТГАЛЫН БАЙГУУЛЛАГЫН ТОГТОЛЦООНЫ БҮТЭЦ

ЭРҮҮЛ МЭНДИЙН ДААТГАЛЫН ЕРӨНХИЙ ТАВРЫН БҮТЭЦ



ЭМЯ ЭМНЭЛЭГ ХООРОНДЫН ХАРИЛЦАА



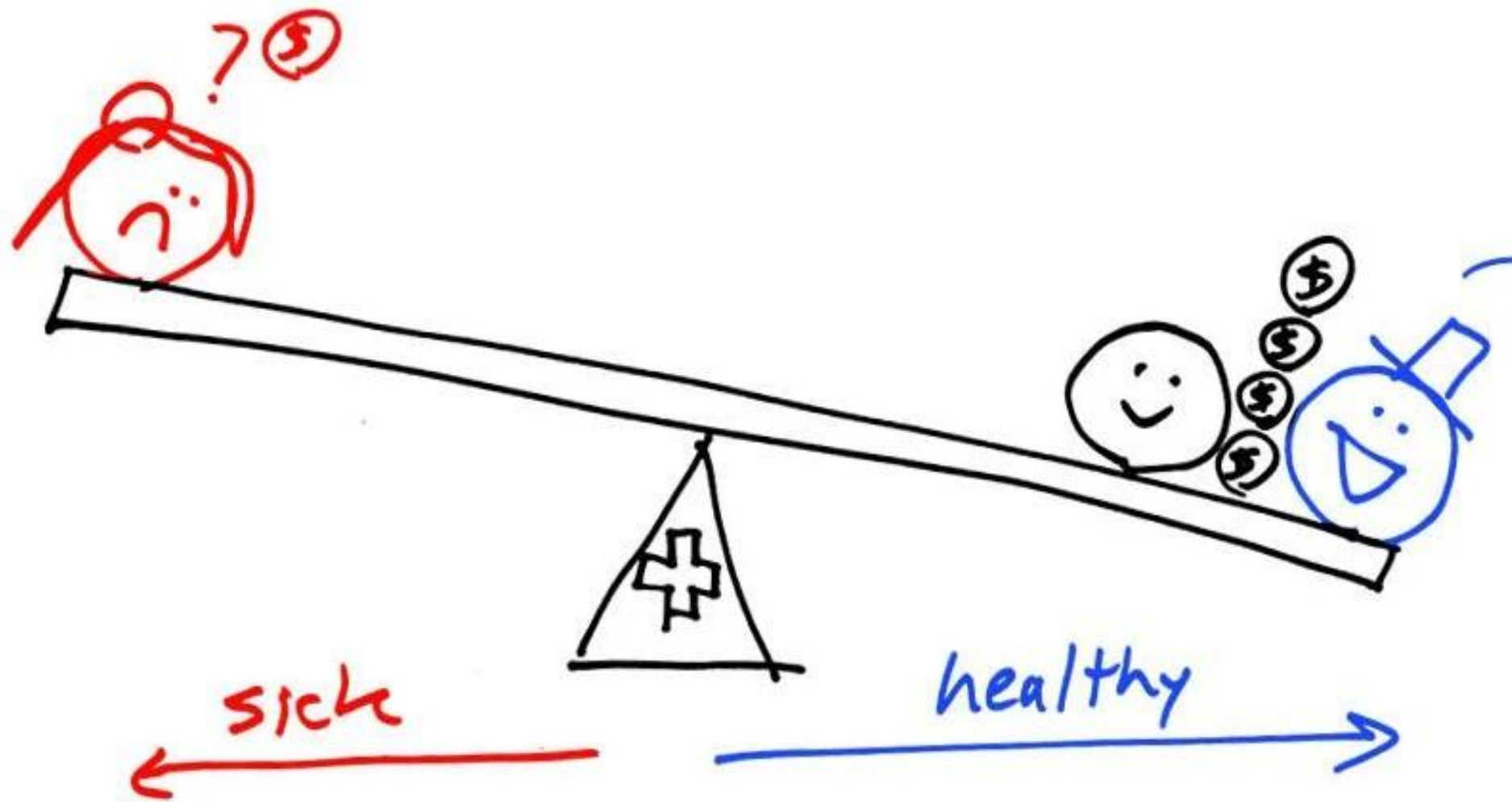
ТУЗ БҮРЭЛДЭХҮҮН

- Өмчлөгчийн төлөөлөл – 3
- Ажилчдын төлөөлөл – 3
- Олон нийтийн төлөөлөл – 3

ГОЛ ЧИГ ҮҮРЭГ

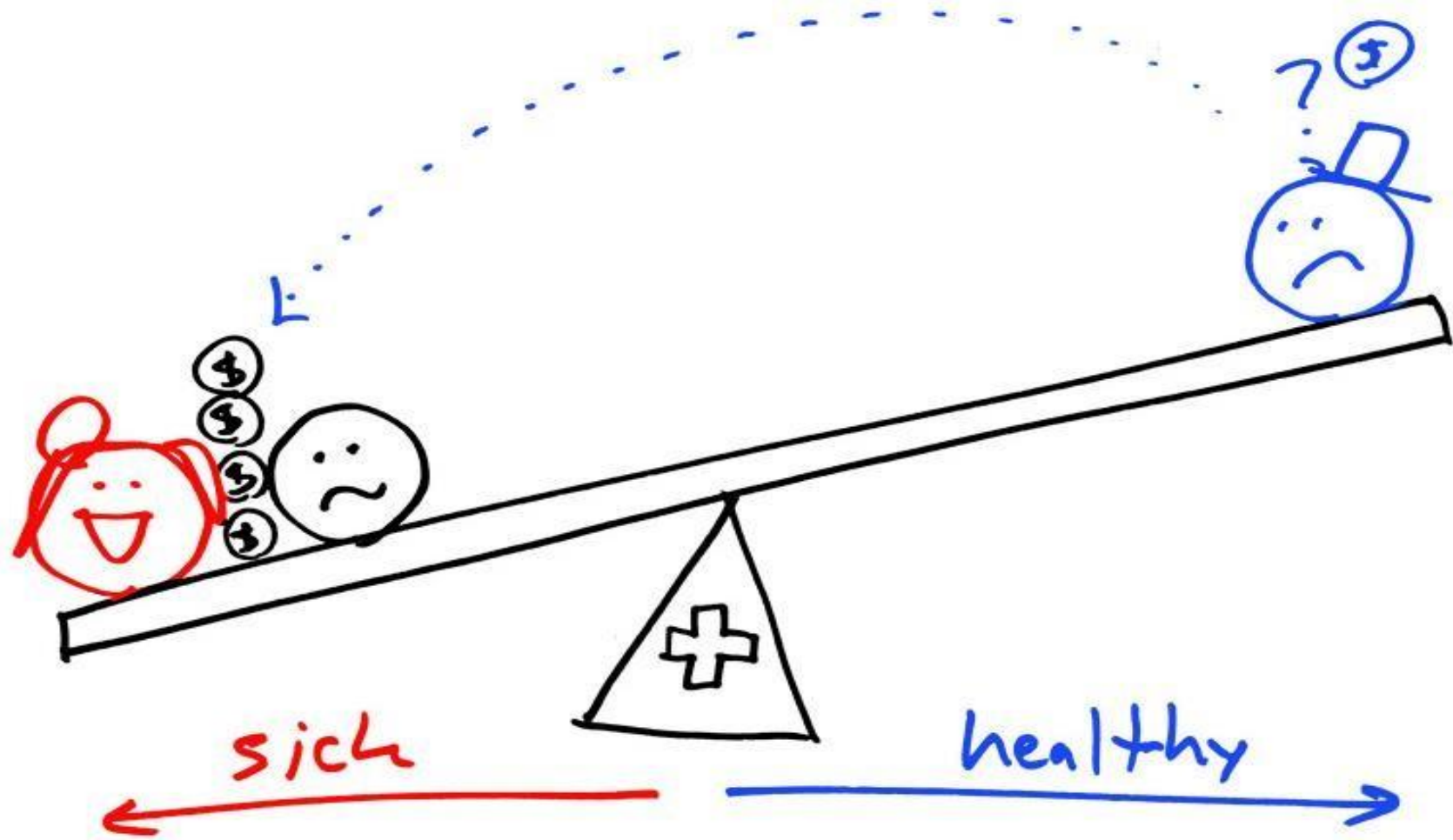
- Эмнэлэг төсвөө ТУЗ аар хэлэлцэж батлана.
- Эмнэлгийн гүйцэтгэх удирдлага ТУЗ өөс томилогдоно
- Орон тоо, бусад зохион байгуулалтын асуудлыг шийдвэрлэнэ.
- Эмнэлгийн гүйцэтгэлийг хянан.
- Цалин урамшууллаа өөрсдөө тогтооно

ХЭРВЭЭ БИ ЭРҮҮЛ БАЙВАЛ ХУДАЛДАН АВАГЧ НАДАД ДУРТАЙ БАЙНА

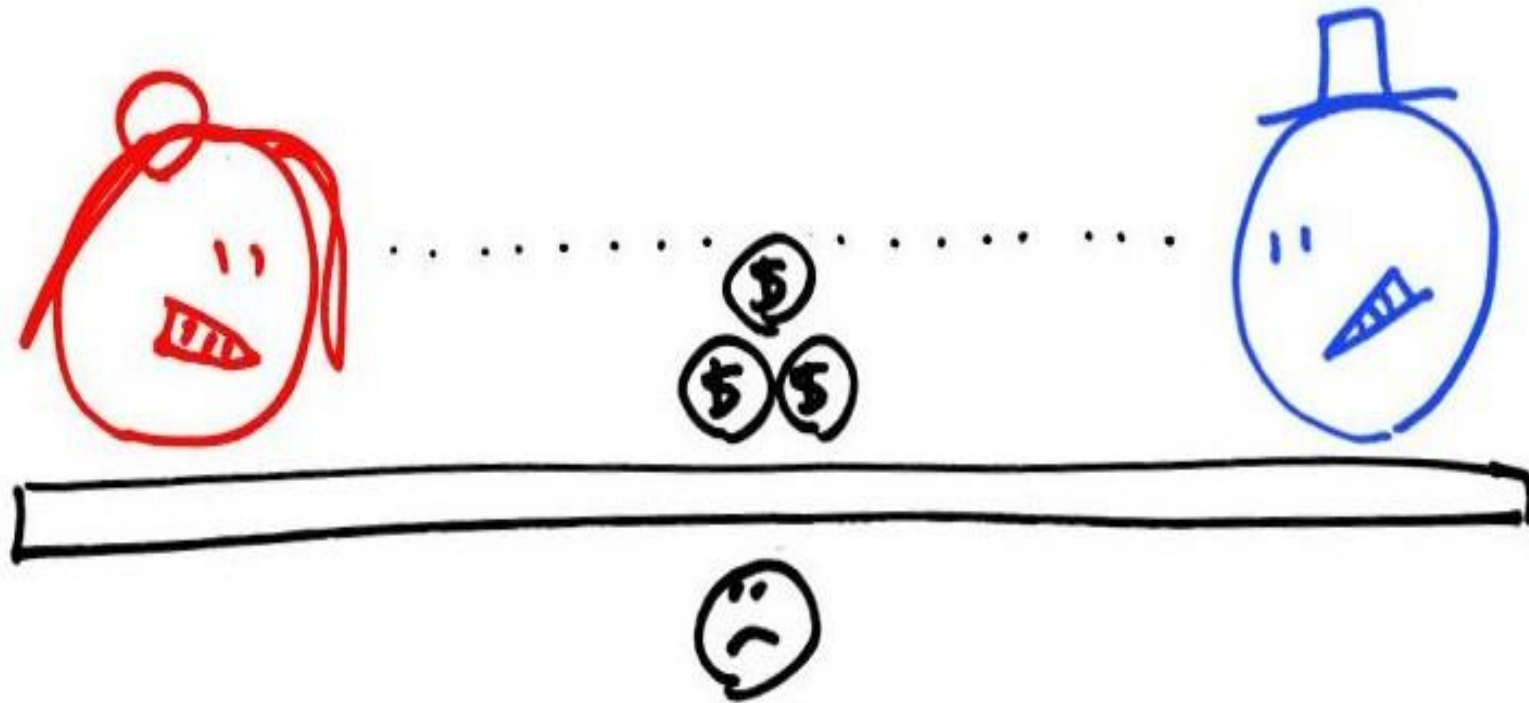


Source: Healthcare Napkins all US health system 2015

ХЭРВЭЭ БИ ӨВЧЛӨХ ЮМ БОЛ ЭМНЭЛЭГ НАДАД ДУРТАЙ БАЙНА

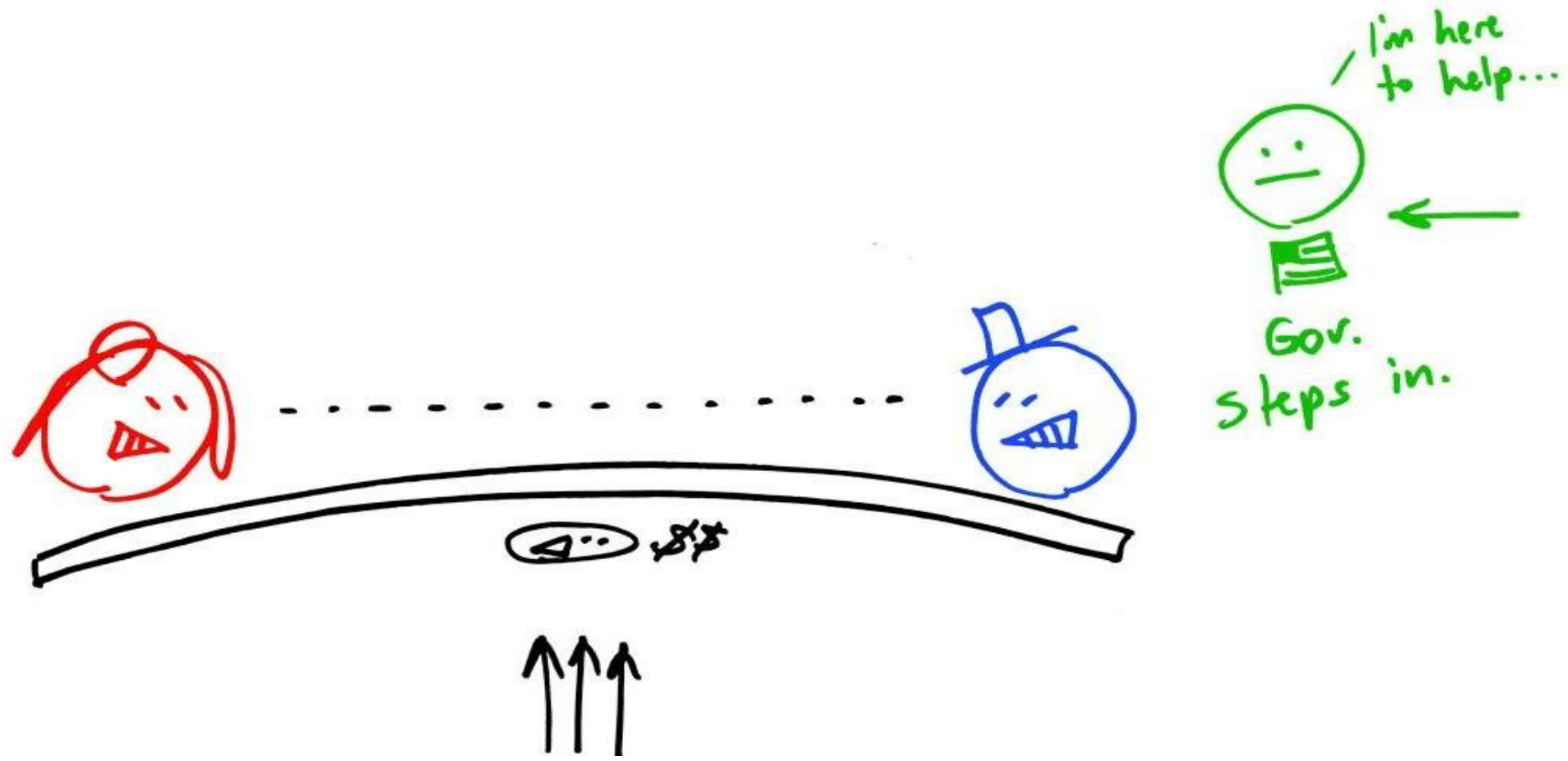


ИЙМД ЭМНЭЛЭГ, ХУДАЛДАН АВАГЧ ҮРГЭЛЖ БИЕ БИЕНДЭЭ ДУРГУЙ БАЙДАГ

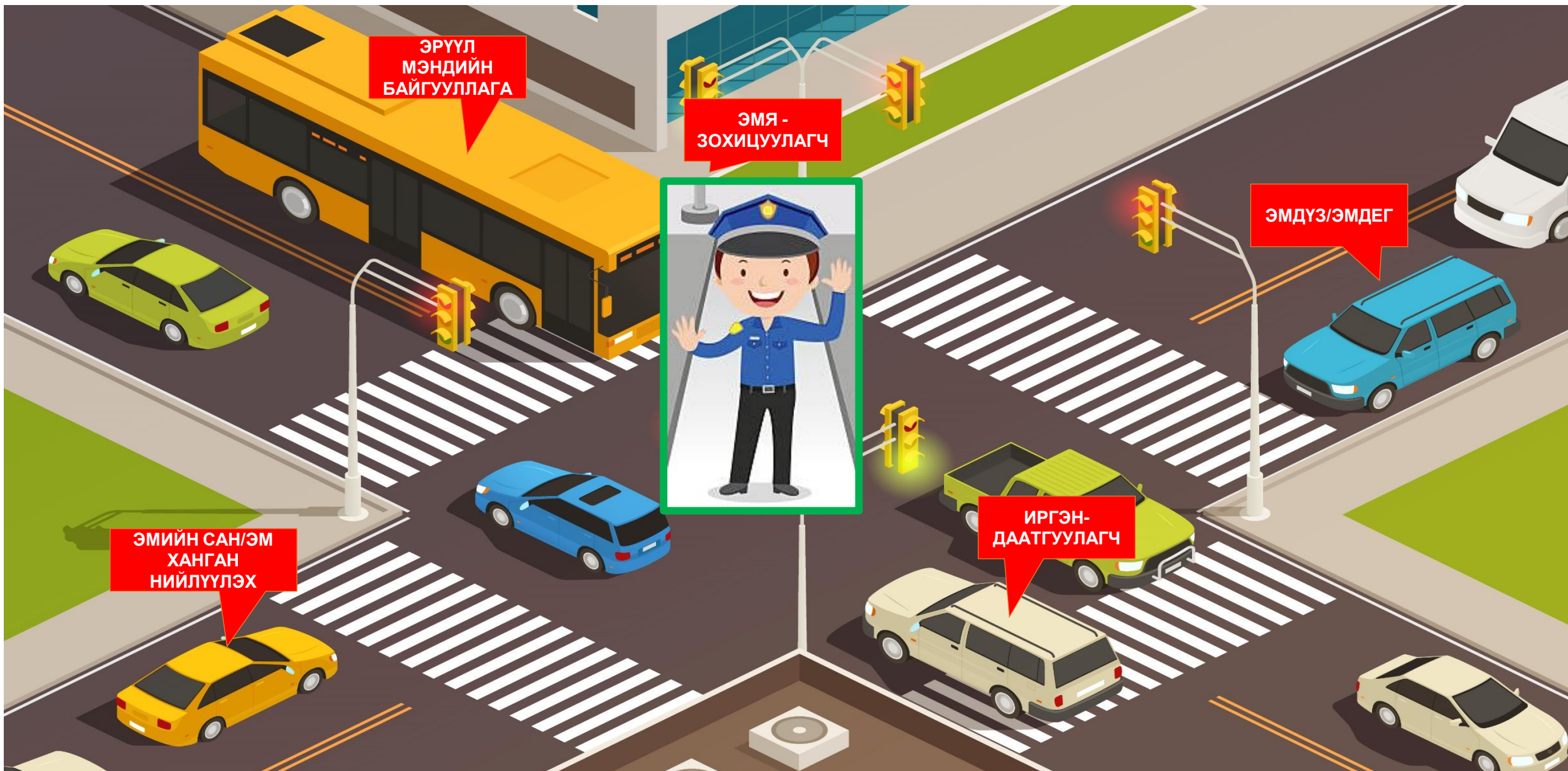


Энэ 2-ийн тулаанд би хохирдог. Би энэ хоёрын хувьд
ердөө л мөнгөний эх үүсвэр нь

ЗАСГИЙН ГАЗРЫН ЗОХИЦУУЛАЛТ БУЮУ ЭМЯ



Иргэний эрх ашгийг хамгаалахын тулд энэ 2 талын дайныг зогсоох гэж ирдэг.



ГОЛ МЕССЕЖ

1. Эмнэлгүүдийг гүйцэтгэлд нь үндэслэж бие даалгаж, **ЧАНАР, ҮР ДҮНГ ШААРДАХ**
2. ЭМД-ын байгууллагын гүйцэтгэлийг сайжруулж, даатгуулагчдын өмнө үүрэх хариуцлага, **ҮЙЛ АЖИЛЛАГААГ ИЛ ТОД НЭЭЛТТЭЙ БОЛГОХ, ДААТГУУЛАГЧДЫН СЭТГЭЛ ХАНАМЖИЙГ САЙЖРУУЛАХ**
3. Иргэдийг мэдээллээр хангах, **ШИЙДВЭР ГАРГАХ ҮЙЛ АЖИЛЛАГААНД ОРОЛЦУУЛАХ**
4. Шийдвэр гаргалтанд **МЭРГЭЖЛИЙН ШИНЖЭЭЧДИЙН ОРОЛЦООГ** нэмэгдүүлэх

The logo for the Asian Development Bank (ADB) is displayed in white serif font on a dark blue square background. A thin white vertical line is positioned to the right of the square.

ADB

2.2. ТУСЛАМЖ, ҮЙЛЧИЛГЭЭНИЙ БАГЦ

A complex network of blue lines and dots is overlaid on the right side of the slide, representing a global or interconnected network.

	Ямар тусламж, үйлчилгээ?	Хэнээс?	Ямар үнээр?	Ямар аргаар?
Анхан шатлалын тусламж, үйлчилгээ	<ul style="list-style-type: none"> Жирэмсний хяналт Дархлаажуулалт Халдварт өвчний хяналт.... 	<ul style="list-style-type: none"> ӨЭМТ СТЭМТ 	<ul style="list-style-type: none"> 17-53.3 мянган төгрөг 35-260 мянган төгрөг 	Нэг иргэнээр тооцсон – 10 эрсдэлийн бүлэг Тохиолдолд суурилсан – 3 бүлэг
Өрх, СТЭМТ-өөс үзүүлэх ЭМД хариуцах тусламж, үйлчилгээ	<ul style="list-style-type: none"> Оношилгоо, шинжилгээ Сэргээн засах Гэрийн ТҮ Өдрийн эмчилгээ 	<ul style="list-style-type: none"> ӨЭМТ СТЭМТ 	<ul style="list-style-type: none"> 20-80 мянган төгрөг 	Тохиолдолд суурилсан (Тохиолдолд суурилсан 4 бүлэг)
Лавлагаа шатлалын тусламж, үйлчилгээ	<ul style="list-style-type: none"> Хорт хавдар Эх барих Гэмтэл КОВИД-19 гэх мэт 	<ul style="list-style-type: none"> Лавлагаа шатлалын улсын эмнэлэг Хувийн эмнэлэг 	<ul style="list-style-type: none"> 14 мянган төгрөг – 113 сая төгрөг 	Тохиолдолд суурилсан (Оношийн хамааралтай 563 бүлэг)
Хөнгөлөлттэй эм	<ul style="list-style-type: none"> Амлодифин Метформин Терафлу??? 	<ul style="list-style-type: none"> Гэрээт эмийн сан 	<ul style="list-style-type: none"> 40 төгрөг – 99 мянган төгрөг 	Тохиолдолд суурилсан (541 нэр төрлийн бүлэг)
Урьдчилан сэргийлэх, эрт илрүүлгийн багц	<ul style="list-style-type: none"> Зүрх судасны өвчний багц Хорт хавдрын багц 	<ul style="list-style-type: none"> Оношилгооны төв Төрийн өмчит эмнэлэг Лаборатори 	<ul style="list-style-type: none"> 50 мянган төгрөг 	Тохиолдолд суурилсан (Нас, хүйс, эрсдэл бүрээр тогтсон 4 бүлэг)

ХААН БАНК

9496 1800 0000 0001

9496

VALID
FROMGOOD
THRU

ДАНСНЫ БОЛОМЖИТ
ҮЛДЭГДЭЛ: **250,000**
ТӨГРӨГ



Өвчлөл, нас баралтын
тэргүүлэх шалтгаан эсэх



Иргэнд учруулах
санхүүгийн дарамт



Төсөвт үзүүлэх нөлөөлөл



Эмнэлзүйн үр дүн



Зардлын үр ашиг



ГОЛ МЕССЕЖ

1. Багцаа тодорхойлохдоо **ХЭТ ӨГӨӨМӨР БИШ, ХЭТ НАРИЙН БИШ** байх
2. Санхүүжилтийн тогтолцооны **ТОГТВОРТОЙ БАЙДЛЫГ ХАНГАХ**
3. Иргэдийг мэдээллээр хангах, **АМАЛСАН БОЛ АМЛАЛТАНДАА ЗААВАЛ ХҮРЭХ**
4. Хамтын төлбөрийн оновчтой бодлого буюу **ЭМЗЭГ БҮЛЭГ, НЭН ШААРДЛАГАТАЙ ТУСЛАМЖИД БАГА ЭСВЭЛ ТӨЛӨХГҮЙ БАЙХ, ТӨЛӨХ ДЭЭД ХЯЗГААРЫГ ТОГТООХ**
5. Үр ашгийг нэмэгдүүлэхийн тулд **ӨВЧТӨН ШИЛЖҮҮЛЭХ ЖУРМЫГ БАРИМТЛААГҮЙ ШАТЛАЛ АЛГАСВАЛ ИЛҮҮ ТӨЛӨХ**

The ADB logo consists of the letters 'ADB' in a white, serif font, centered within a dark blue square. A thin white vertical line is positioned to the right of the square.

ADB

2.3. ТУСЛАМЖ, ҮЙЛЧИЛГЭЭНИЙ ТӨЛБӨРИЙН АРГА

A background graphic of a network or web structure, composed of numerous small blue dots connected by thin, light blue lines, creating a complex, interconnected pattern that fills the right side of the slide.

ҮНЭ, ӨРТӨГ, ЗАРДАЛ, ТӨСӨВ ГЭЖ ЮУ ВЭ?

Зардал гэдэг нь:

Тухайн бүтээгдэхүүн, үйлчилгээнд зарцуулах орцын мөнгөөр илэрхийлсэн хэмжигдэхүүн.



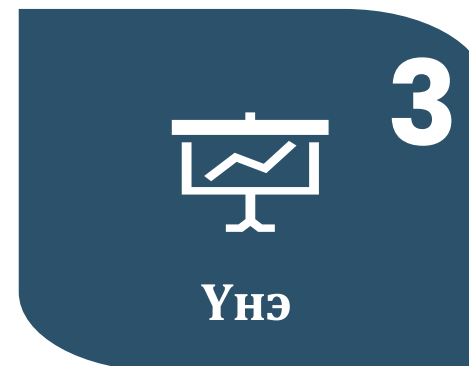
Өртөг гэдэг нь:

Тухайн бүтээгдэхүүн, үйлчилгээг бий болгоход зарцуулсан зардлуудын нийлбэр юм.

Зардал + Зардал +... = Өртөг

Төсөв гэдэг нь:

Тухайн бүтээгдэхүүн, үйлчилгээг худалдан авахад зарцуулах нийт мөнгөн дүн.



Үнэ гэдэг нь:

Тухайн бүтээгдэхүүн, үйлчилгээг худалдан борлуулах эсвэл худалдан авах үнэ цэнэ.

Үнэ * тоо хэмжээ = Төсөв

Өртөг + Ашиг/Зорилт = Үнэ



- 5400 орчим эм
- 3000 орчим нэр төрлийн тусламж, үйлчилгээ
- 18 сая үзлэг, 800 мянган хэвтэлт

Төлбөрийн арга гэдэг нь эрүүл мэндийн **ТУСЛАМЖ, ҮЙЛЧИЛГЭЭГ** иргэдэд үзүүлсний төлөө ЭМД, эсвэл УТ-өөс эмнэлэгт/эмийн санд төлж буй төлбөр тооцооны хэлбэрийг хэлнэ.

- Бүх үйлчилгээг, эмнэлгийн хүссэн үнээр үзүүлэх боломж байхгүй – Үр ашиг
- Яг иргэнд хэрэгцээтэй үйлчилгээг үзүүлсэн үү? Зохиомол хэрэгцээ үүсгэсэн эсэх? Үзүүлсэн үйлчилгээ нь чанартай байсан уу? – Үр дүн
- ЭМД, УТ-өөс төлөөд байхад эмнэлгүүд үнээ нэмээд байвал яах вэ? Иргэний санхүүгийн эрсдэлийг яаж хамгаалах вэ? – Үнийг зохицуулах
- Улсын эмнэлэг, хувийн эмнэлгийн үнийн ялгаа? – Ижил үнэ мөрдөх



ТӨЛБӨРИЙН АРГА ХЭРХЭН БОЛОВСРУУЛАХ ВЭ? МОНГОЛ УЛС



Ямар үйлчилгээг дэмжиж, урамшуулах вэ?

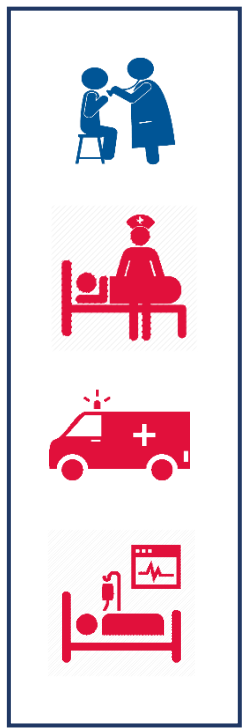
Бодлогын зорилт тодорхойлох Боломжит нөөцөө үнэлэх



Төлбөрийн аргын үнэ/тариф тогтоох



Ямар үйлчилгээг хязгаарлах вэ?



ӨРХИЙН ЭМТ

Нэг иргэнээр тооцсон төлбөрийн арга гэж тухайн багцад хамаарах тусламж, үйлчилгээнд хамрагдах **НЭГ ХҮНД НОГДОХ ЗАРДЛЫГ** **УРЬДЧИЛАН** **ТООЦОЖ** санхүүжүүлэхийг хэлнэ.



Тохиолдолд суурилсан төлбөрийн арга (ОХБ) гэж эмнэлгийн тусламж, үйлчилгээг **ЭМНЭЛЗҮЙН** **БОЛОН ЗАРДЛЫН ХУВЬД ОЙРОЛЦОО БАЙДЛААР** **НЬ НЭГТГЭН БАГЦАЛЖ,** **ТАРИФЫГ** **УРЬДЧИЛАН** **ТОГТООЖ** тусламж, үйлчилгээ үзүүлсэн тохиолдол бүрээр санхүүжүүлэхийг хэлнэ.

ГОЛ МЕССЕЖ

1. Эрүүл мэндийн зах зээл “Төгс” биш учраас **НИЙЛҮҮЛЭГЧ ТАЛ ХҮССЭН ТУСЛАМЖ, ҮЙЛЧИЛГЭЭГЭЭ БОРЛУУЛАХ БОЛОМЖТОЙ БАЙДАГ**
2. Харин төлбөр төлөх арга хэлбэрээ оновчтой сонгож, үнээ тогтоосноор **СӨРӨГ ЗАН ҮЙЛИЙГ БУУРУУЛАХ БОЛОМЖТОЙ**
3. Сонгосон төлбөрийн арга нь **ҮЙЛЧИЛГЭЭ ҮЗҮҮЛЭГЧИД ЧАНАРТАЙ ТУСЛАМЖ, ҮЗҮҮЛЭХ СОНИРХЛЫГ ӨДӨӨХ ЁСТОЙ**
4. Зардлаа нэмэгдүүлэх болон хэрэгцээгүй үйлчилгээ үзүүлэх **СОНИРХЛЫГ ӨДӨӨХГҮЙ БАЙХ**

The logo for the Asian Development Bank (ADB) is displayed in white serif font on a dark blue square background. A thin white vertical line is positioned to the right of the square.

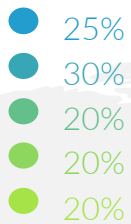
ADB

2.4. МЭДЭЭЛЛИЙН СИСТЕМ

A complex network diagram composed of numerous blue nodes connected by thin lines, set against a dark blue background. The nodes are arranged in a roughly circular pattern, with some nodes being larger and more prominent than others.

ЭРҮҮЛ МЭНДИЙН МЭДЭЭЛЛИЙН НЭГДСЭН ТОГТОЛЦОО -ПЛАТФОРМ

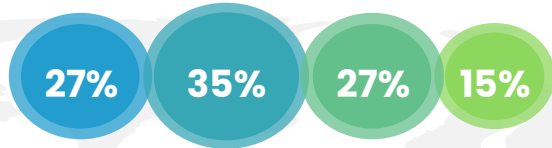




Үйлчлүүлэгчийн сэтгэл ханамж 70 хувь?



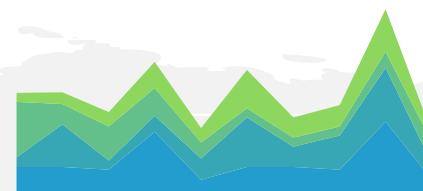
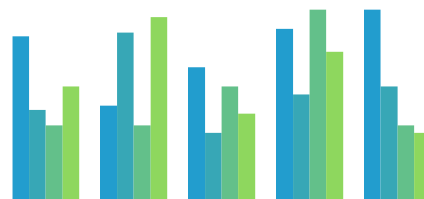
Нэхэмлэл чанарын шалгуур хангаагүй учраас буцсан нэхэмжлэл 15%-д хүрсэн?



Эмнэлгийн нөөцийн ашиглалт хангалтгүй 50%?



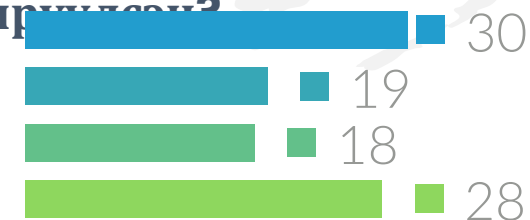
MRI, CT тусламж, үйлчилгээний тоо хэт өссөн 25%?



Иргэнээр эм тариа авхуулсан гомдол ирсэн?



ТҮ үзүүлэх хүний нөөц, тоног төхөөрөмжгүй ч нэхэмжлэл ирүүлсэн?



Улсын нэгдүгээр төв эмнэлэг (Улсын эмнэлэг)

2021 8 Нэрээр хайх...

Эмчилгээ Шалгуур

Амбулатори
Эрчимт эмчилгээ

2021-08 (3)

Хайлт хийх...

Даатгуулагч

Давхарда

Хаяг

Хадгалах

Ерөнхий мэдээ

Нэр:

Улсын нэгдүгээр төв эмнэлэг

Утас:

Хаяг:

Хадгалах

Ерөнхий шалгуур

Эмнэлэгийн шалгуур

Ерөнхий шалгуур

Эмнэлэгийн шалгуур

Шалгуурын дугаар

Шалгуурын нэр

Шалгуурын биелэлт

1 Шалгуур 1 Амбулаториор хэвтсэн тохиолдолд амбулаторийн кабинетын эмчийн илгээсэн тухай тэмдэглэл байх Тийм

2 Шалгуур 10 Эмнэлэгт хэвтсэнээс хойш хийгдсэн оношилгоо, шинжилгээг хэвтэн эмчлүүлж байгаа тухайн эмнэлэгт хийсэн байх Тийм

3 Шалгуур 11 Эмийн эмчилгээний нийт зэвдгийг гэрээж эмчилгээний хуудсанд тэмдэглэсэн байх Тийм

4 Шалгуур 12 Яаралтай журмаар хэвтсэн тохиолдолд яаралтай журмаар хэвтсэн тухай тэмдэглэсэн байх эсвэл түргэн тусламжийн хуудас байх Тийм

5 Шалгуур 13 Эмнэлгээс гарсан, шилжсэн, нас барсан үндсэн өвчин код бичигдсэн байх Тийм

6 Шалгуур 14 Даатгуулагчийн төлсөн хамтын төлбөрийн баримтыг хэсэргэсэн байх Тийм

7 Шалгуур 2 Доод шатлалаас илгээсэн бол илгээсэн тухай мэдээллийг оруулсан байх Тийм

Шалгуур 3 Цусны бүлэг тодорхойлсон байх Тийм

9 Шалгуур 4 Харшлын асуумж авсан байх Тийм

10 Шалгуур 6 Эмнэлэгт хэвтсэн огноо, цаг минут тэмдэглэсэн байх Үгүй

11 Шалгуур 8 Хэвтэх үеийн оношийн код оруулсан байх Үгүй

12 Шалгуур 9 Хэвтэн эмчлүүлж буй уг өвчин эхэлсэн, он сар өдөр, цаг минутыг тэмдэглэсэн байх Үгүй

Нэхэмж

₮250,000.00

₮1,372,122.00

₮250,000.00

ДААТГУУЛАГЧИД ҮЗҮҮЛСЭН ЭРҮҮЛ
МЭНДИЙН ТУСЛАМЖ,
ҮЙЛЧИЛГЭЭНИЙ НЭХЭМЖЛЭЛ
БҮРИЙН ЧАНАРЫГ ХЯНАНА.

ГОЛ МЕССЕЖ

1. **ХЭМЖИЖ ЧАДАХГҮЙ БОЛ УДИРДАЖ ЧАДАХГҮЙ.**
2. Эрүүл мэндийн мэдээллийн сайн тогтолцоо байхгүй бол “**ХЭЧНЭЭН САЙХАН БОДЛОГО, ТҮ-НИЙ БАГЦ, ТӨЛБӨРИЙН АРГА, ЧАНАРЫН ХЯНАЛТЫН ТОГТОЛЦОО ГАРГААД АЖИЛЛАХГҮЙ**”.
3. Эмнэлгүүдийн гүйцэтгэлийг **ҮНЭН ЗӨВ ХЭМЖИЖ ЧАДАХГҮЙ, ХЭМЖДЭГ МЭДЭЭЛЛИЙН ТОГТОЛЦООГҮЙ** бол бие даалгаад ч үр дүнд хүрэхгүй.
4. **МЭДЭЭЛЛУУДЫГ ХООРОНД НЬ ХОЛБОЖ ҮНЭ ЦЭНЭ БҮТЭЭХГҮЙ БОЛ** цахим системийн үр дүн гарахгүй.
5. ЭМЯ бодлого боловсруулахдаа ашиглах “**ХЯНАХ САМБАР**” бий болгож **ЭРҮҮЛ МЭНДИЙН ТОГТОЛЦООНЫ ЗОРИЛГО, ТҮҮНИЙ ХЭРЭГЖИЛТИЙГ** хэмжих шаардлага байна.

The ADB logo consists of the letters 'ADB' in a white, serif font, centered within a dark blue square. A thin white vertical line is positioned to the right of the square.

ADB

A complex network of blue lines and dots is overlaid on the right side of the image, resembling a globe or a data network. The dots are of varying sizes and some are highlighted in a lighter blue.

БАЯРЛАЛАА