

The ADB logo consists of the letters 'ADB' in a white, serif font, centered within a dark blue square. A thin white vertical line is positioned to the right of the square.

ADB

ЭМНЭЛГИЙН ГҮЙЦЭТГЭЛИЙН ҮНЭЛГЭЭ

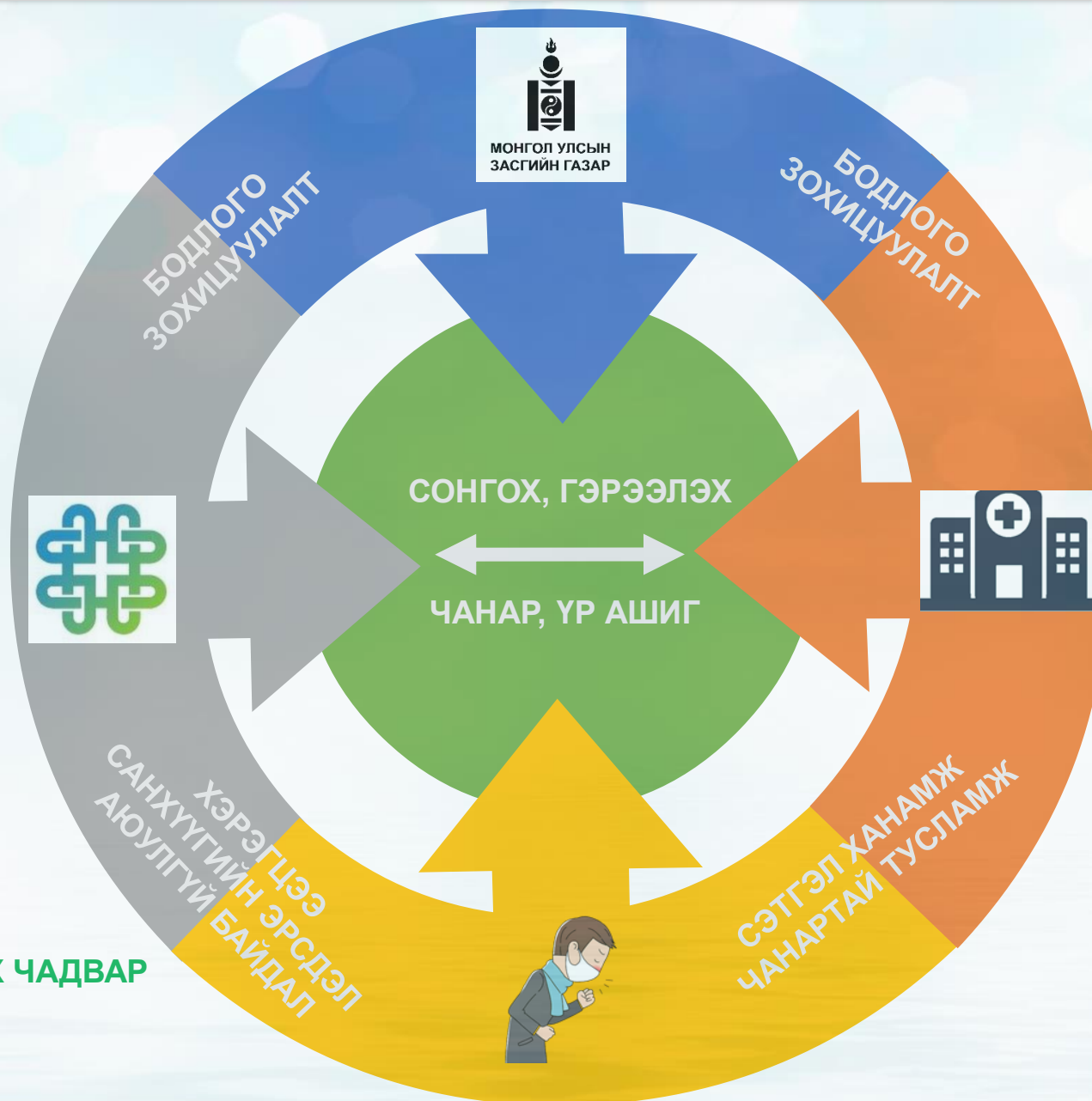
A complex network of blue lines and dots is overlaid on the dark blue background, extending from the right side towards the center. The dots vary in size and brightness, and the lines connect them in a web-like pattern.

ЭРҮҮЛ МЭНДИЙН ЯАМ

УДИРДАН ЧИГЛҮҮЛЭХ

ХУДАЛДАН АВАГЧ

БИЕ ДААСАН
САЙН ЗАСАГЛАЛ
ХАНГАЛТТАЙ МЭДЭЭЛЭЛ
ГЭРЭЭЛЭХ, ГЭРЭЭГ ҮНЭЛЭХ ЧАДВАР



ЭМНЭЛЭГ

БИЕ ДААСАН
САЙН ГҮЙЦЭТГЭЛ
ЧАНАРТАЙ ТУСЛАМЖ

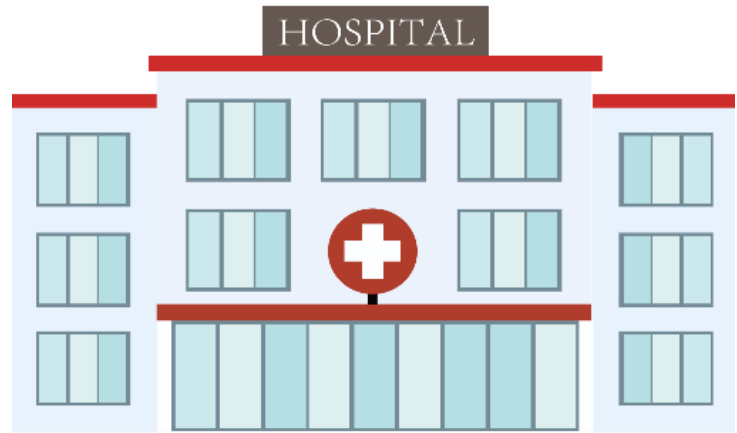
ИРГЭН,
ДААТГУУЛАГЧ

МЭДЭЭЛЭЛТЭЙ
СОНГОХ ЭРХТЭЙ
ХАРИУЦЛАГА НЭХЭХ ЭРХТЭЙ

- Гүйцэтгэл гэж юу вэ?
 - Өгөгдсөн даалгаврын буюу төлөвлөгөөний хэрэгжилтийн түвшинг хэлэх бөгөөд тус зорилтын суурь түвшин, өртөг, хурдны хэмжүүрээр хэмжигддэг.
(<http://www.businessdictionary.com/definition/performance.html>)
- Гүйцэтгэлийн удирдлага гэж юу вэ?
 - Гүйцэтгэлийн удирдлага гэдэг нь тухайн зорилгод хүрэх үйл ажиллагааг боломжит нөөцийн хүрээнд үр дүнтэй бөгөөд үр ашигтай зохион байгуулах юм.
(<https://hr.berkeley.edu/hr-network/central-guide-managing-hr/managing-hr/managing-successfully/performance-management/concepts>)
- Эмнэлгийг бие даалгахтай хэрхэн уялдах вэ?
 - Эмнэлгийг бие даалгах үндсэн зорилго нь нөөцийг ашиглалтыг сайжруулах буюу үр ашгийг нэмэгдүүлэх замаар тусламж, үйлчилгээний хүртээмж, тоо хэмжээг нэмэгдүүлж, өртгийг бууруулах юм.

ЭМЯ ЭМНЭЛЭГ ХООРОНДЫН ХАРИЛЦАА

Шууд төлөөллийн
удирдлага

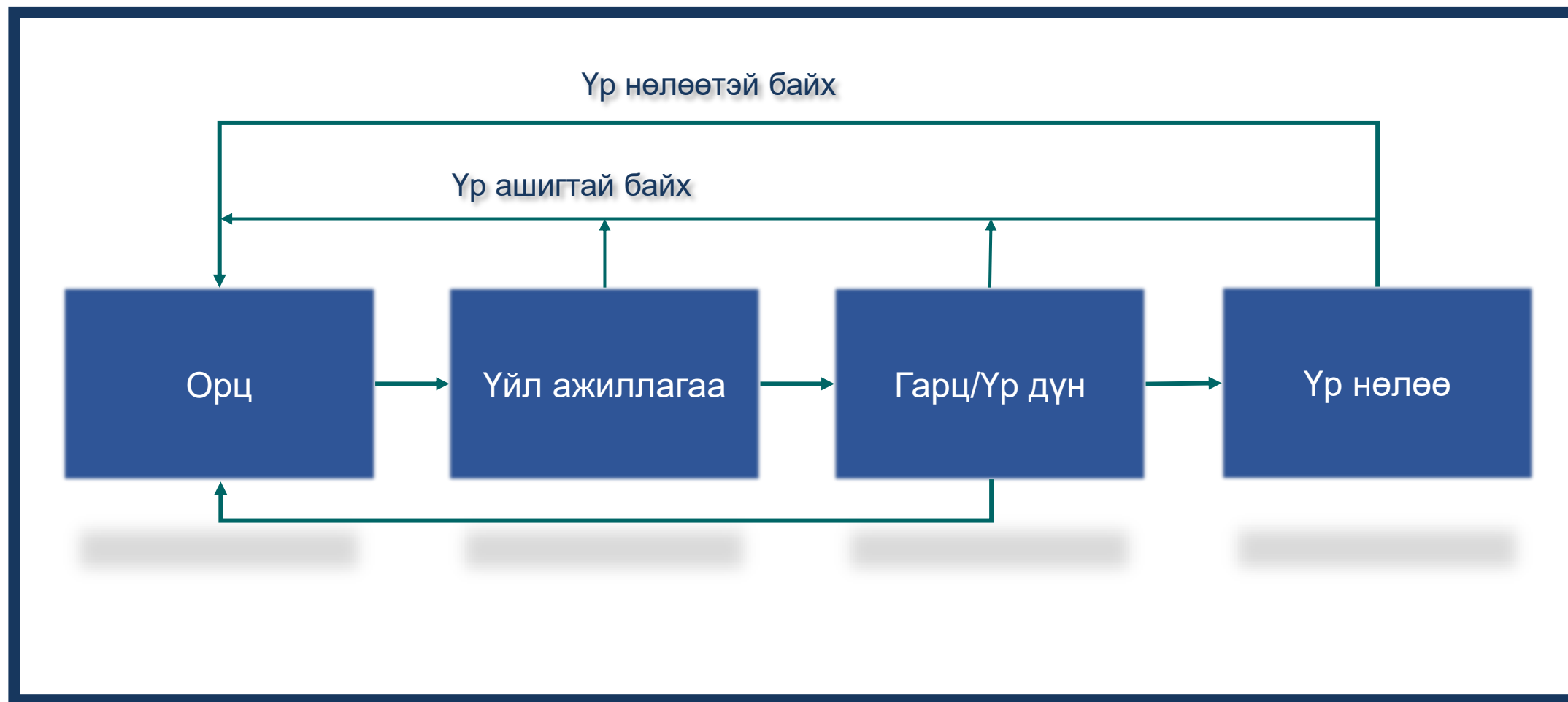


ТУЗ БҮРЭЛДЭХҮҮН

- Өмчлөгчийн төлөөлөл – 3
- Ажилчдын төлөөлөл – 3
- Олон нийтийн төлөөлөл – 3

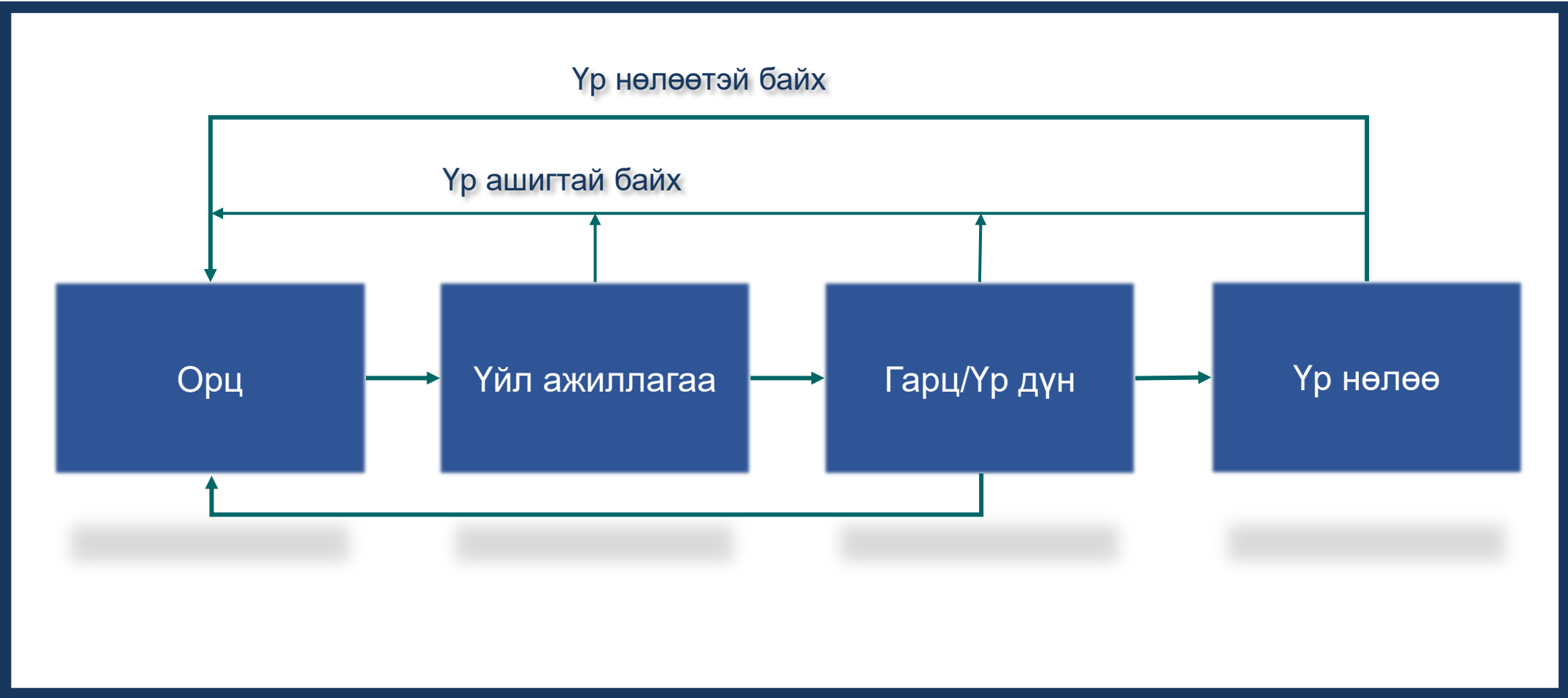
ГОЛ ЧИГ ҮҮРЭГ

- **Эмнэлэг төсвөө ТУЗ аар хэлэлцэж батлана**
- **Эмнэлгийн гүйцэтгэх удирдлага ТУЗ өөс томилогдоно**
- **Орон тоо, бусад зохион байгуулалтын асуудлыг шийдвэрлэнэ**
- Эмнэлгийн гүйцэтгэлийг хянана
- **Цалин урамшууллаа өөрсдөө тогтооно**



ГҮЙЦЭТГЭЛИЙН ШАЛГУУР ҮЗҮҮЛЭЛТ

УДИРДЛАГЫН ЗАГВАРЧЛАЛ /PRO MODEL/

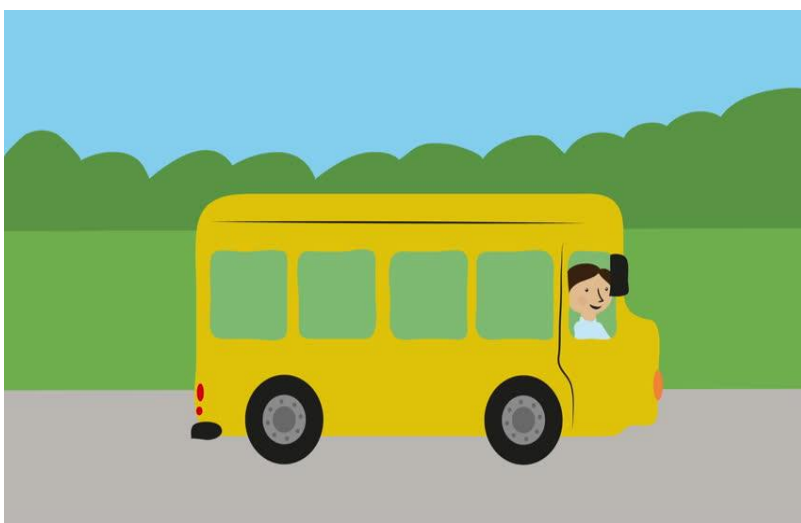


ГҮЙЦЭТГЭЛИЙН ШАЛГУУР ҮЗҮҮЛЭЛТ



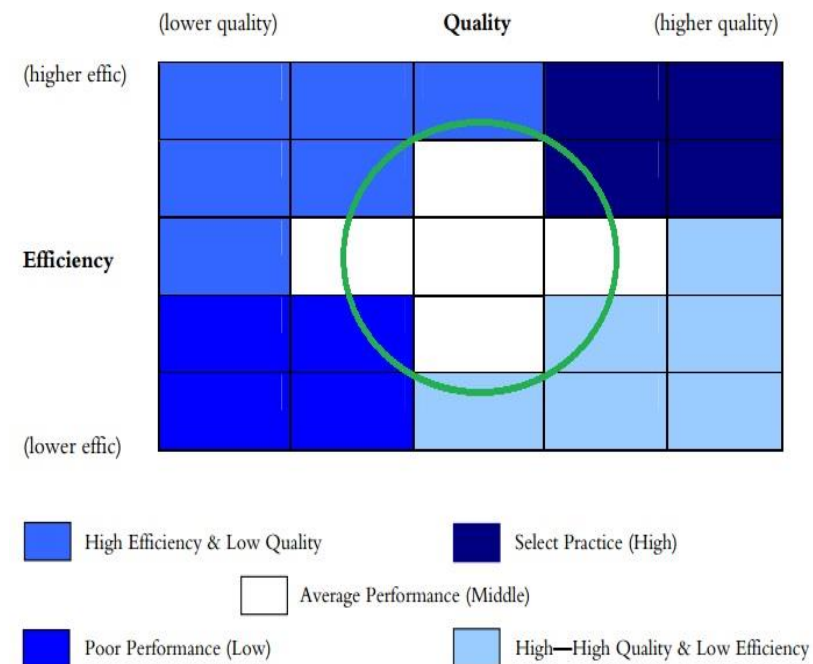
Автобус 45 хүний
суудалтай хэдий ч 50-
60 суусан.
ФС-Шатахууны зардал
200 мянга

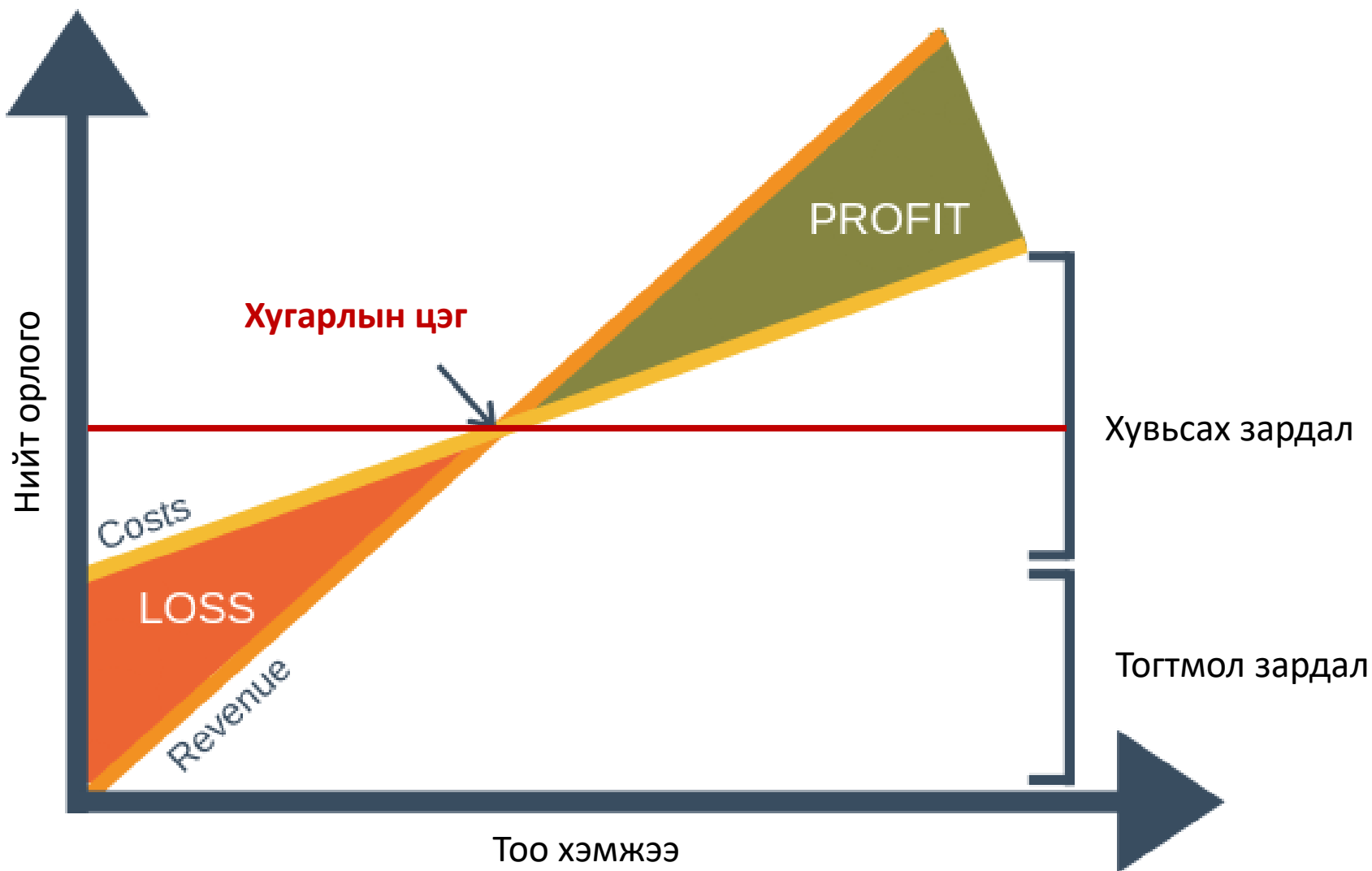
**ЭНЭ ҮЕД ҮР АШИГТАЙ,
ЧАНАРГҮЙ**



Автобус 45 хүний
суудалтай хэдий ч 10-
20 хүн суусан.
ФС-Шатахууны зардал
200 мянга

**ЭНЭ ҮЕД ҮР АШИГГҮЙ,
НӨӨЦ ХАНГАЛТТАЙ**





Эмнэлэг тусламж, үйлчилгээ үзүүлсэн ч үзүүлээгүй ч зайлшгүй төлөх зардал бий. Үүнийг хамгийн багадаа ямар тоо хэмжээгээр үзүүлж байж хүрэх вэ? Тухайн тоо хэмжээ, эсвэл орлогын түвшинд “Хугарлын цэг” гэж нэрлэдэг.



Шалгуур үзүүлэлт чиглэл

Тоо

Эмнэлгийн үйл ажиллагаа

5

Хүний нөөц, үйлчлүүлэгчийн сэтгэл ханамж

7

Байгууллагын хөгжил

3

Санхүү

8

Бүтээмж

10

33-36

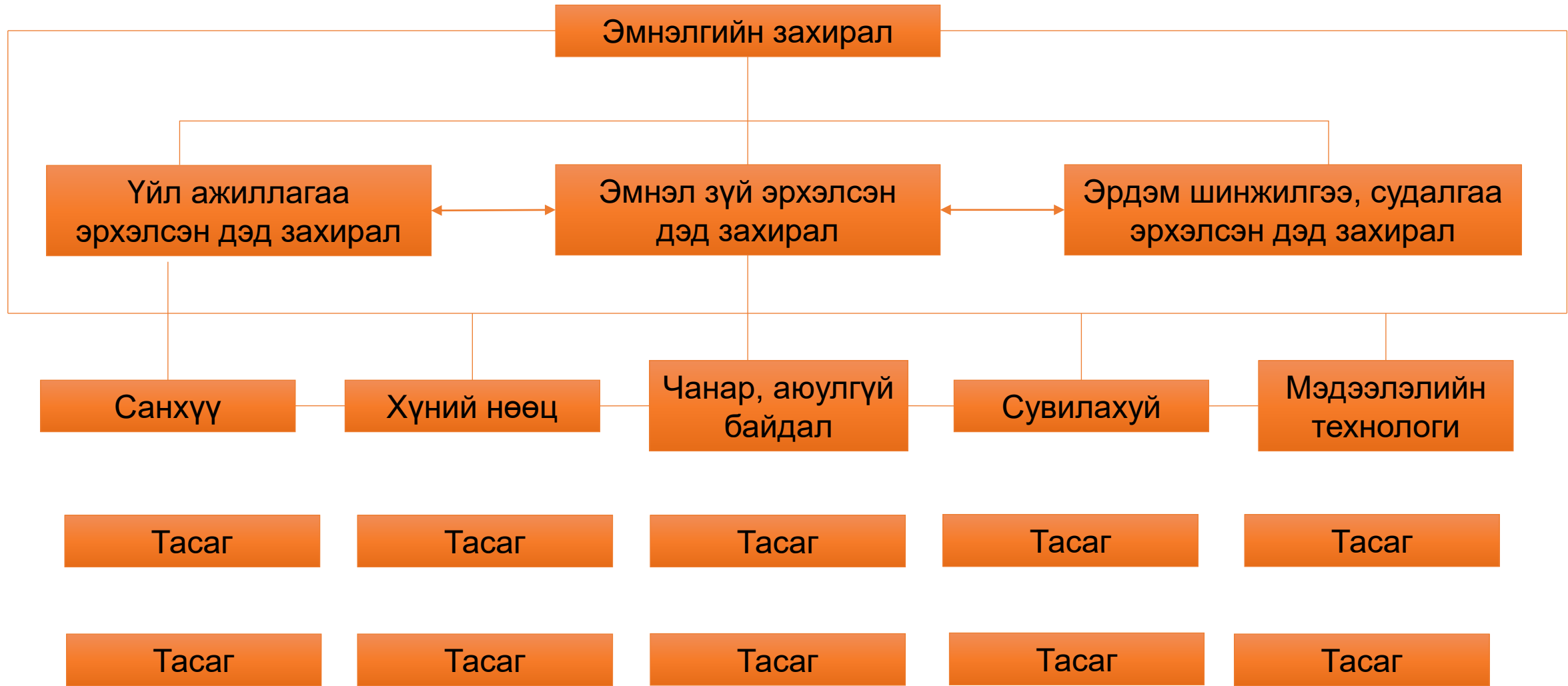
ЗАСГИЙН ГАЗРЫН 2022 ОНЫ 107 ТОГТООЛ

ЭРҮҮЛ МЭНДИЙН САЛБАРЫН ТӨРИЙН ҮЙЛЧИЛГЭЭНИЙ
АЛБАН ТУШААЛЫН ЦАЛИНГИЙН ДООД ХЭМЖЭЭ

(сард, төгрөгөөр)

Албан тушаалын зэрэглэл	Цалингийн доод хэмжээ
ТҮЭМ-1	616629
ТҮЭМ-2	663419
ТҮЭМ-3	740619
ТҮЭМ-4 - Резидент эмч	703623
ТҮЭМ-4-Резидент эмчээс бусад	799806
ТҮЭМ-5	832357
ТҮЭМ-6	934899
ТҮЭМ-7	964899
ТҮЭМ-8	973165
ТҮЭМ-9	1039119

ЭМНЭЛГИЙН УДИРДЛАГА БА ТАСАГ НЭГЖИЙН ГҮЙЦЭТГЭЛИЙН ҮНЭЛГЭЭ





Эмнэлгийн тусламж, үйлчилгээний тухай хууль

16.6.4. батлагдсан төсвийг үр ашигтай зарцуулах, төлөөлөн удирдах зөвлөлөөс тогтоосон цалингийн санд багтаан ажилтны **ажлын бүтээмж, үр дүнд суурилсан** урамшуулал олгох, ажилтны нийгмийн баталгааг хангах, эмнэлгийн мэргэжилтнийг чадавхжуулах;



Зарлага бага гараад байгаа шалтгааныг таниж мэдэх шаардлагатай. Үүнд иргэнээр авхуулдаг **эм, тариа, хэрэгсэл, урвалж оношлуур, эмнэлгийн хангалт** муугаас хамаарсан дутагдал байгаа эсэхийг нягталж санхүүжүүлнэ.



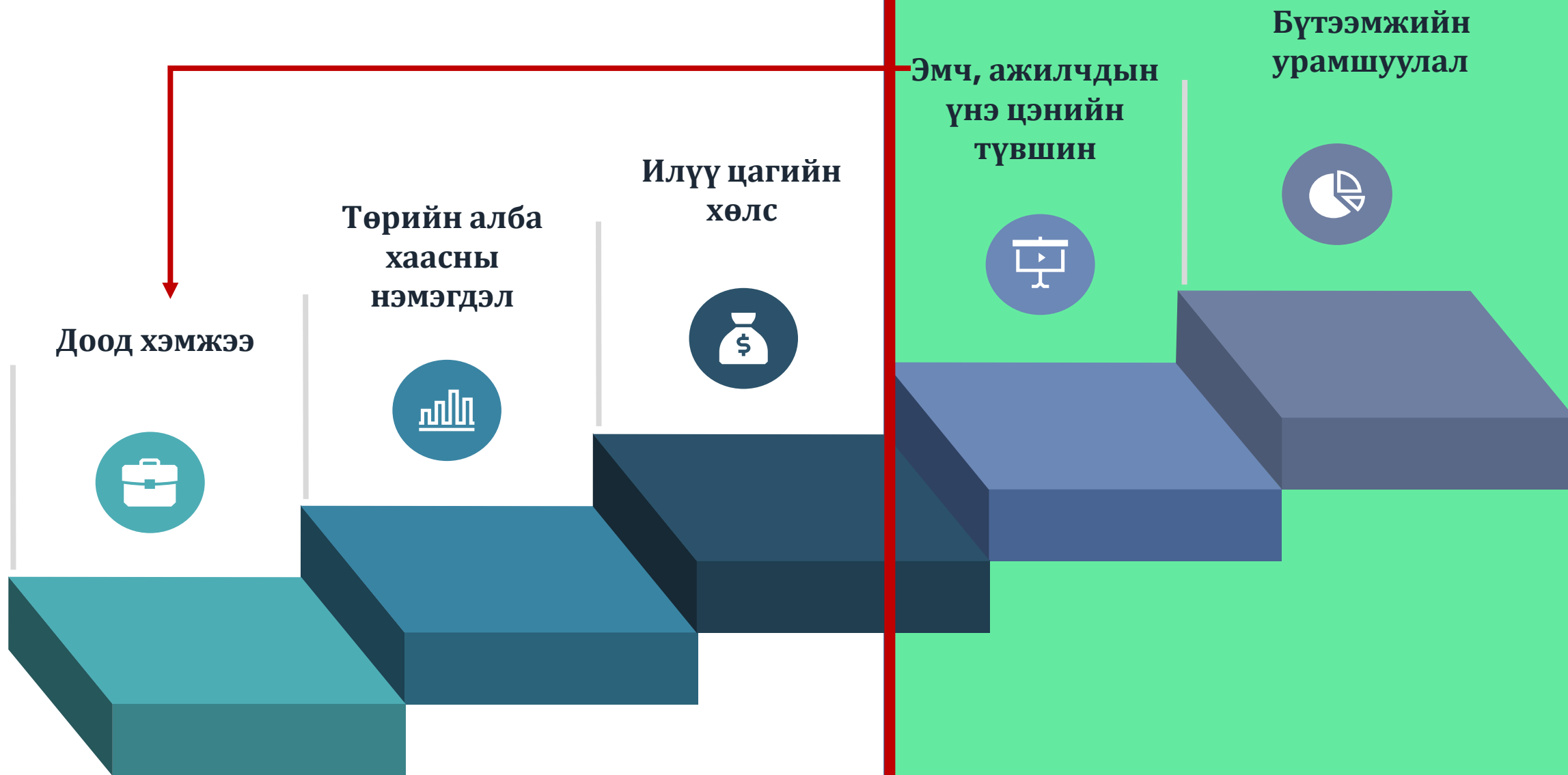
Тасаг нэгжийн **хэт ашиглалтаас** хамаарч илүүдэл орлого бий болсон эсэхийг нягталж, оновчтой түвшинд хүргэх, эсхүл **ашиглалт хангалтгүй байгаагаас** үүдэлтэй илүүдэл зарлага гарч алдагдалд орж байгаа эсэхийг нягтална.



Дээрх асуудлыг шийдвэрлэсний үндсэн дээр илүүдэл орлогыг **хоолны үйлчилгээ сайжруулах, чанар, аюулгүй байдлыг сайжруулах, эмнэлгийн орчинг сайжруулахад** зарцуулах нь зүйтэй



Дээр асуудлыг шийдвэрлэсний дараа **цалин урамшууллыг нэмэгдүүлэх, үүнд бүтээмжийн урамшууллыг нэмэгдүүлэхэд зарцуулна.** Тухайлбал Захиргаа 30 хувь, дэмжих 30 хувь, үндсэн 40 хувь гэх мэт.



The logo for the Asian Development Bank (ADB) is displayed in white serif font on a dark blue square background. A thin white vertical line is positioned to the right of the square.

ADB

A complex network of blue lines and dots is overlaid on the right side of the image, resembling a globe or a data network. The dots are of varying sizes and some are highlighted in a lighter blue.

БАЯРЛАЛАА